

Este Juego Incluye:



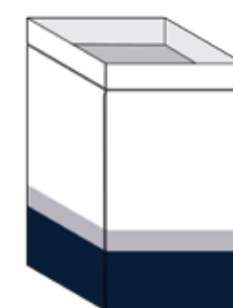
1 tubo de recolección



1 pipeta



1 taza de recolección



1 pecanter



1 bolsa para muestra
(con la almohadilla absorbente)

CONSEJOS PARA LA RECOLECCIÓN DE ORINA

1. Lea todas las instrucciones detenidamente antes de recolectar sus muestras.
2. No beba alcohol el día de la recolección.
3. No colecte muestras durante el sangrado menstrual o en las 24 horas después de tener relaciones sexuales.
4. El tubo de recolección pueden contener un conservante líquido.

NO VACÍE EL CONSERVANTE LÍQUIDO DE EL TUBO DE RECOLECCIÓN, SI ESTÁ PRESENTE.

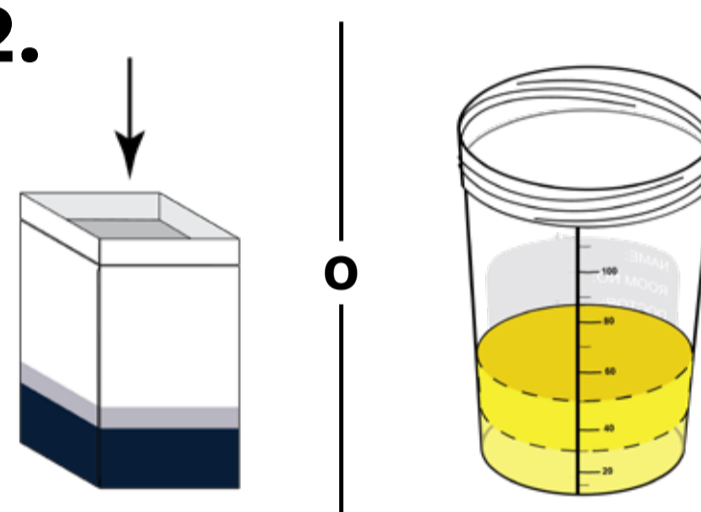
PARA EVITAR LAS MUESTRAS RECHAZADAS, LEA TODAS LAS INSTRUCCIONES ANTES DE COMENZAR LA RECOLECCIÓN

1.



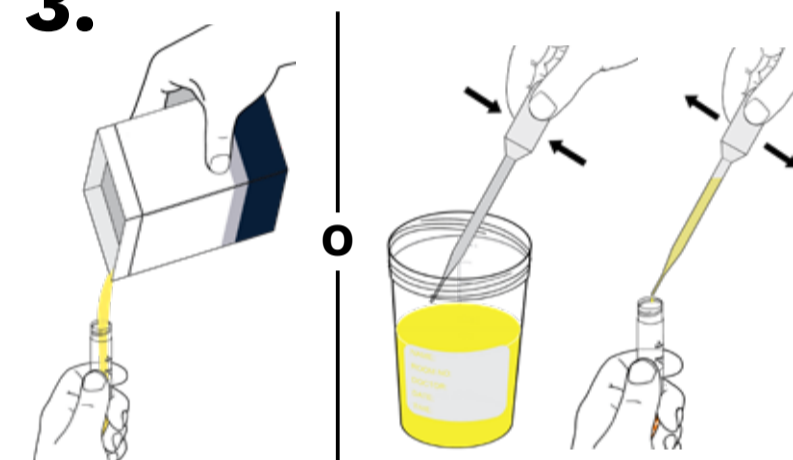
No orine durante al menos 1 hora antes de la recolección. Lo mejor es usar la primera orina de la mañana.

2.



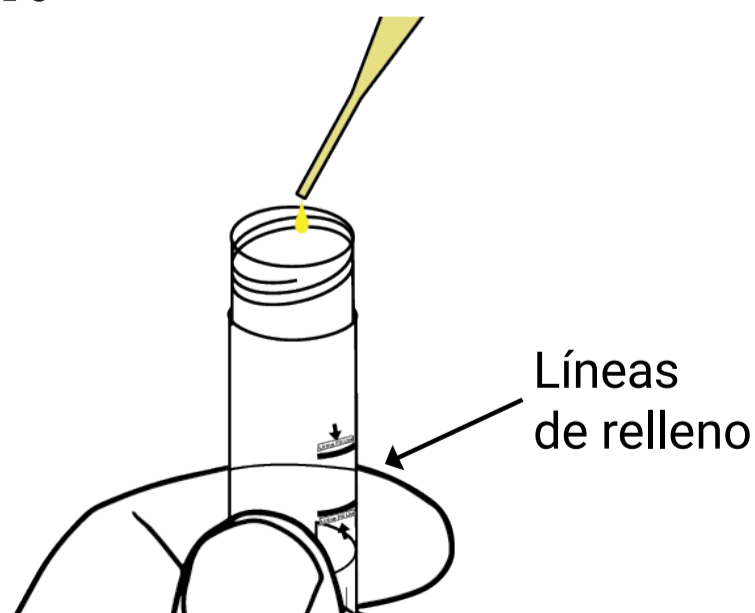
Orine directamente en el pecanter o la taza de recolección, llenando entre 1/3 y 1/2.

3.



Vierta desde el pecanter o utilice la pipeta para transferir la orina de la taza de recolección a los tubos de recolección marcados con una **ETIQUETA NARANJA "ORINA"**.

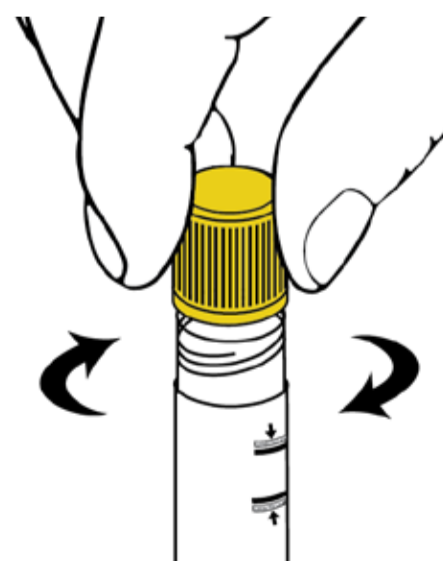
4.



Líneas de relleno

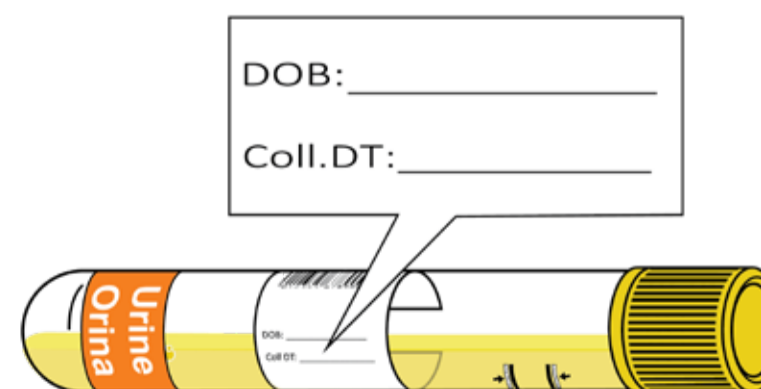
Llene los tubos de recolección hasta que el líquido combinado esté entre las líneas de llenado designadas. **No llene el tubo más allá de la línea de llenado máximo o la muestra será rechazada.**

5.



Coloque la tapa en el tubo de recolección y asegúrese de que esté cerrado de manera uniforme y firme.

6.



Escriba su fecha de nacimiento (DOB) y la fecha de recolección de la muestra (fecha de hoy) en formato MM/DD/AAAA en el tubo en el espacio designado.

7.



Coloque la muestra en una bolsa de riesgo biológico vacía con la almohadilla absorbente y asegúrese de que el sello esté completamente cerrado.